

Wycinek Mapy Zasadniczej
 Obiekt: **Strugienice – most**
 gm. Zaunoy

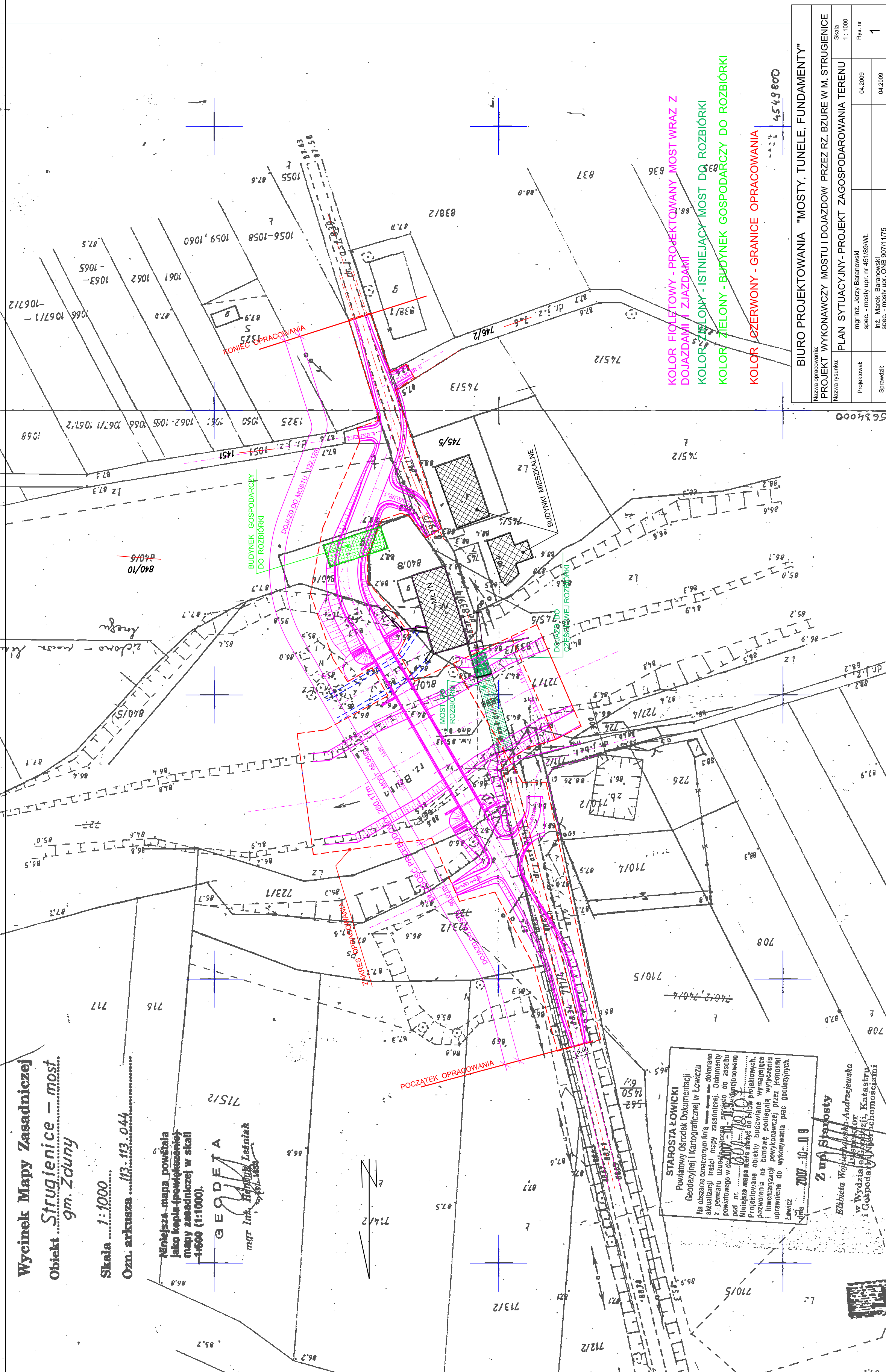
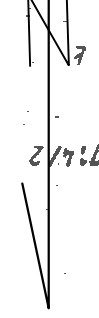
Skala 1:1000

Ozn. arkusza 113.113.044

Niniejsza mapa powstała jako kopia (powiększenie) mapy zasadniczej w skali 1:500 (1:1000).

GEODETA

mgr inż. **Henryk Leśniak**
 ul. 1688



STAROSTA ŁOWICKI
 Powiatowy Ośrodek Dokumentacji Geodezyjnej i Kartograficznej w Łowiczu
 Na obszarze oznaczonym linią dokonano aktualizacji treści mapy zasadniczej. Dokumenty powiatowego urzędu geodezyjnego, zgodnie do zasobu pod nr 2007-10-06-010
 Niniejsza mapa może służyć do celów projektowych. Projektowane obiekty budowlane wymagające pozwolenia na budowę podlegają wyłączeniu i inwentaryzacji powykonawczej, przez jednostki uprawnione do wykonywania prac geodezyjnych.
 Łowicz
 2007-10-06

Z up. Starosty
 Elżbieta Wojciechowska-Andrzejewska
 Dystrykt OT
 w Wydziale Inżynierii, Katastru i Gospodarki Nieruchomościami

KOLOR FIOLETOWY - PROJEKTOWANY MOST WRAZ Z DOJAZDAMI I ZJAZDAMI
KOLOR ZIELONY - ISTNIEJĄCY MOST DO ROZBIÓRKI
KOLOR ZIELONY - BUDYNEK GOSPODARCZY DO ROZBIÓRKI
KOLOR CZERWONY - GRANICE OPRACOWANIA

4549 800

BIURO PROJEKTOWANIA "MOSTY, TUNELE, FUNDAMENTY"

Nazwa opracowania:	PROJEKT WYKONAWCZY MOSTU I DOJAZDOW PRZEZ RZ. BZURE W M. STRUGIENICE	Skala	1:1000
Nazwa rysunku:	PLAN SYTUACYJNY - PROJEKT ZAGOSPODAROWANIA TERENU	Rys. nr	1
Projektował:	mgr inż. Jerzy Baranowski	spec. - mosty upr. nr 451/89/WŁ	04.2009
Sprawił:	inż. Marek Baranowski	spec. - mosty upr. ONB 907/1175	04.2009

5634000